



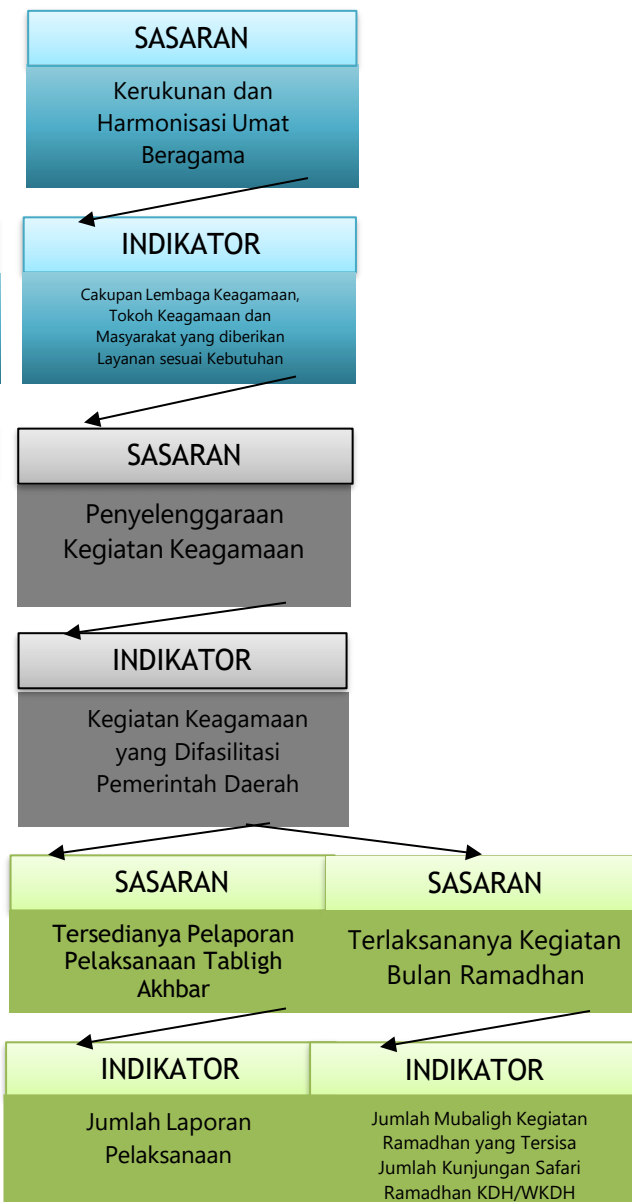
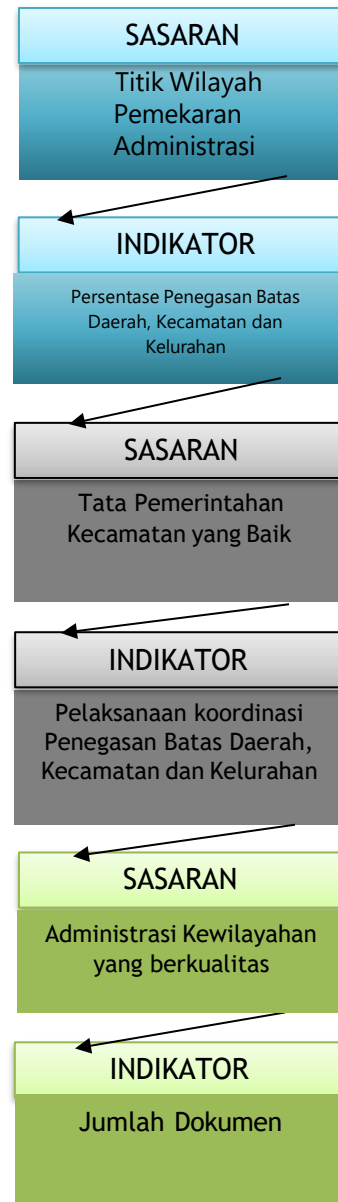
**POHON KINERJA
SEKRETARIAT DAERAH
TAHUN 2025-2029**

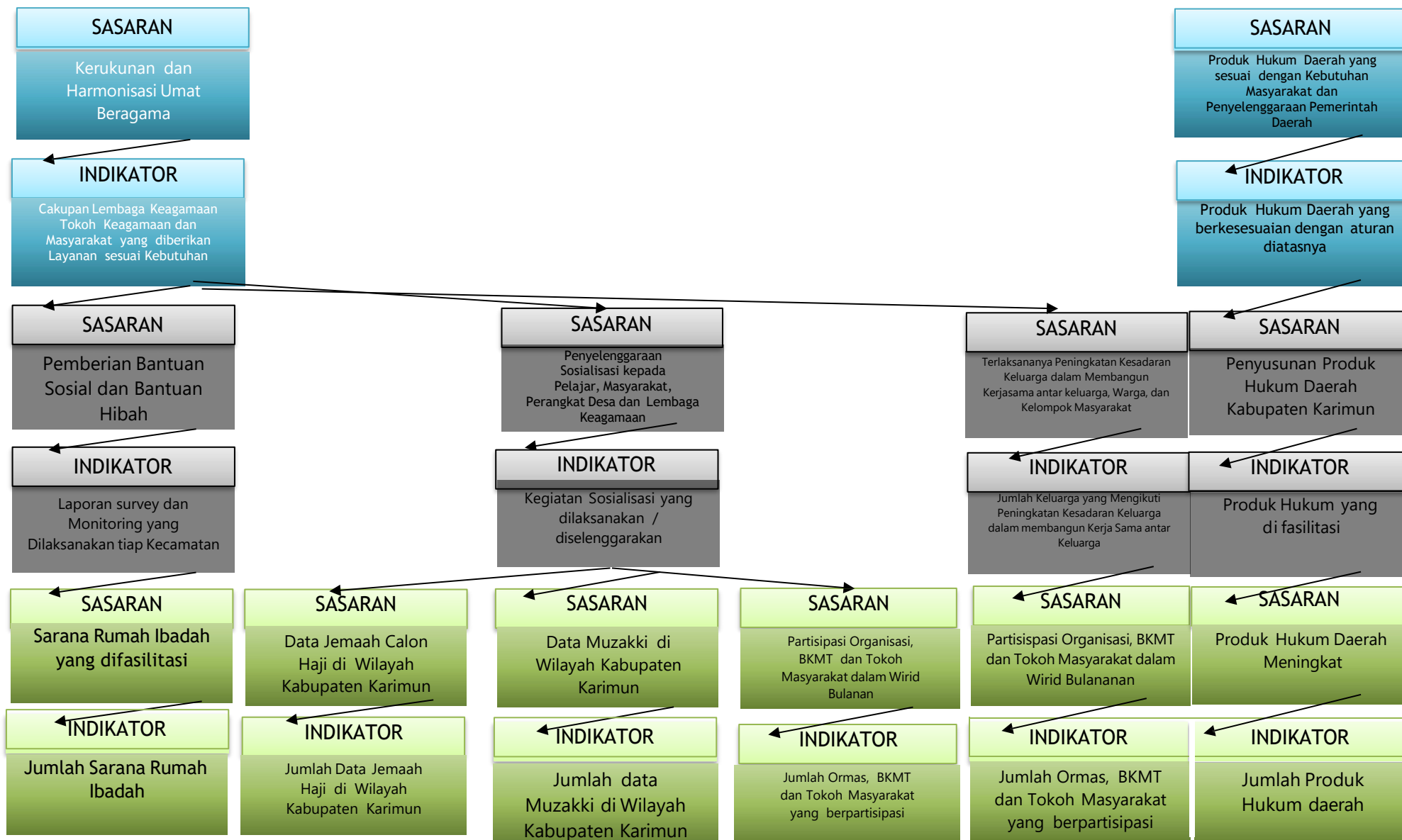


POHON KINERJA SEKRETARIAT DAERAH KABUPATEN KARIMUN TAHUN 2025-2029









SASARAN
Dokumentasi dan Informasi Produk Hukum Daerah

INDIKATOR
Produk Hukum Daerah yang terpublikasi di JDIIH Daerah

SASARAN
Produk Hukum Daerah yang dibuat dan dimasukkan dalam JDIIH

INDIKATOR
Produk Hukum Daerah yang dimasukkan di JDIIH

SASARAN
Dokumentasi Produk Hukum

SASARAN
Dokumentasi dan Informasi Produk hukum Daerah

INDIKATOR
Jumlah produk Hukum yang dibukukan dan di publikasikan

INDIKATOR
Jumlah Dokumentasi Produk Hukum

SASARAN
Penanganan Perkara litigasi dan non litigasi di lingkungan Pemerintah Daerah Kabupaten Karimun

INDIKATOR
Jumlah Kasus Hukum yang diselesaikan

SASARAN
Penanganan Perkara Hukum Pemerintah Daerah

INDIKATOR
Perkara hukum litigasi dan non litigasi yang di fasilitasi

SASARAN
Terdatanya Perkara Hukum Aparatur

SASARAN
Penyuluhan Hukum bagi Aparatur, Pelajar dan masyarakat

SASARAN
Pembinaan dan Pembentukan Desa sadar Hukum

SASARAN
Data Kerjasama Daerah

INDIKATOR
Jumlah Perkara Hukum Aparatur

INDIKATOR
Jumlah Penyuluhan Hukum

INDIKATOR
Jumlah Desa Sadar Hukum

INDIKATOR
Jumlah data Kerjasama Daerah

SASARAN
Kerjasama Daerah yang Baik / Optimal

INDIKATOR
Kerjasama yang Mendukung Program Unggulan Pemerintah

SASARAN
Kerjasama Daerah yang Optimal

INDIKATOR
Dokumen Kerjasama Daerah

SASARAN
Terdatanya Perkara Hukum Aparatur

SASARAN
Penyuluhan Hukum bagi Aparatur, Pelajar dan masyarakat

SASARAN
Pembinaan dan Pembentukan Desa sadar Hukum

SASARAN
Data Kerjasama Daerah

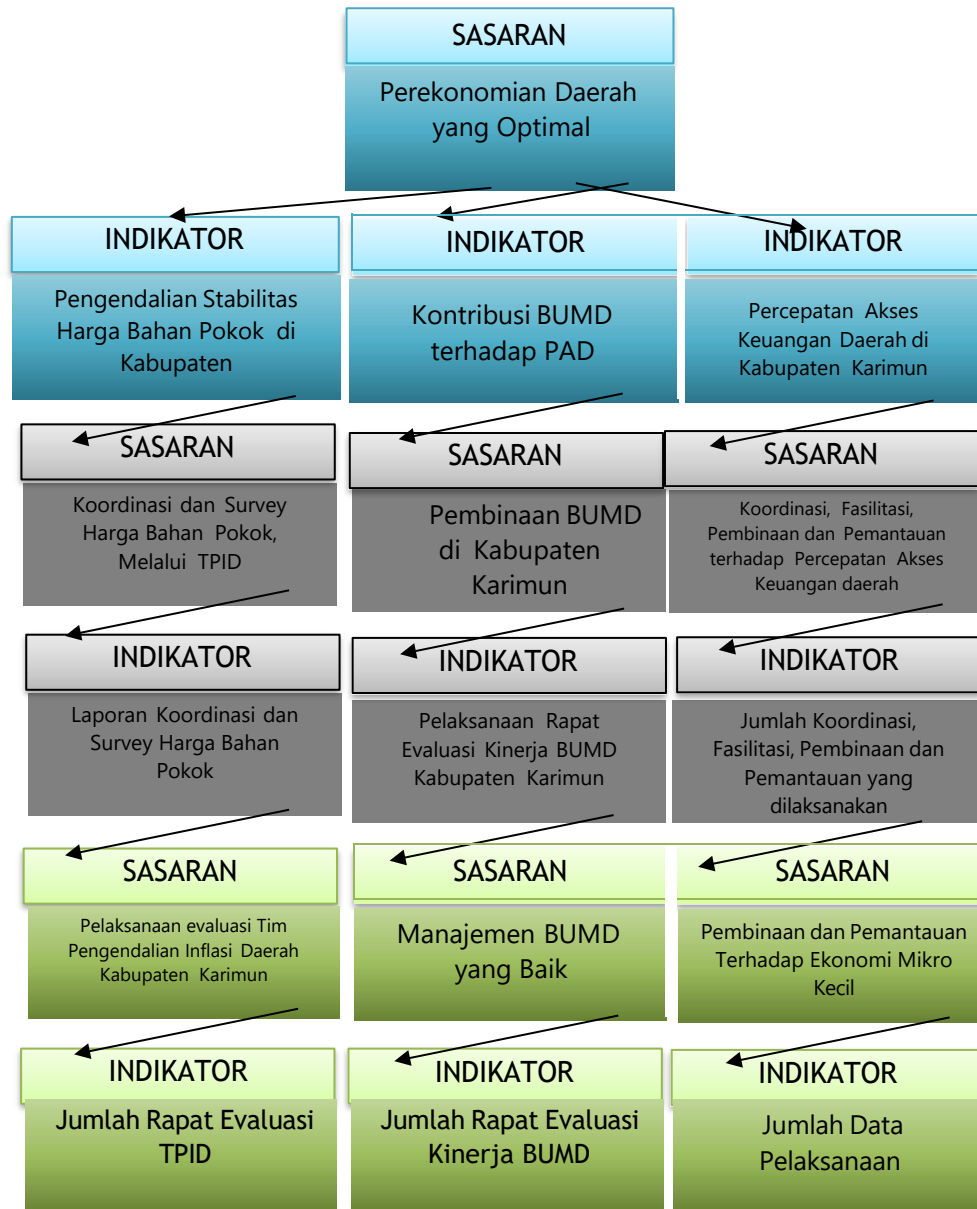
INDIKATOR
Jumlah Perkara Hukum Aparatur

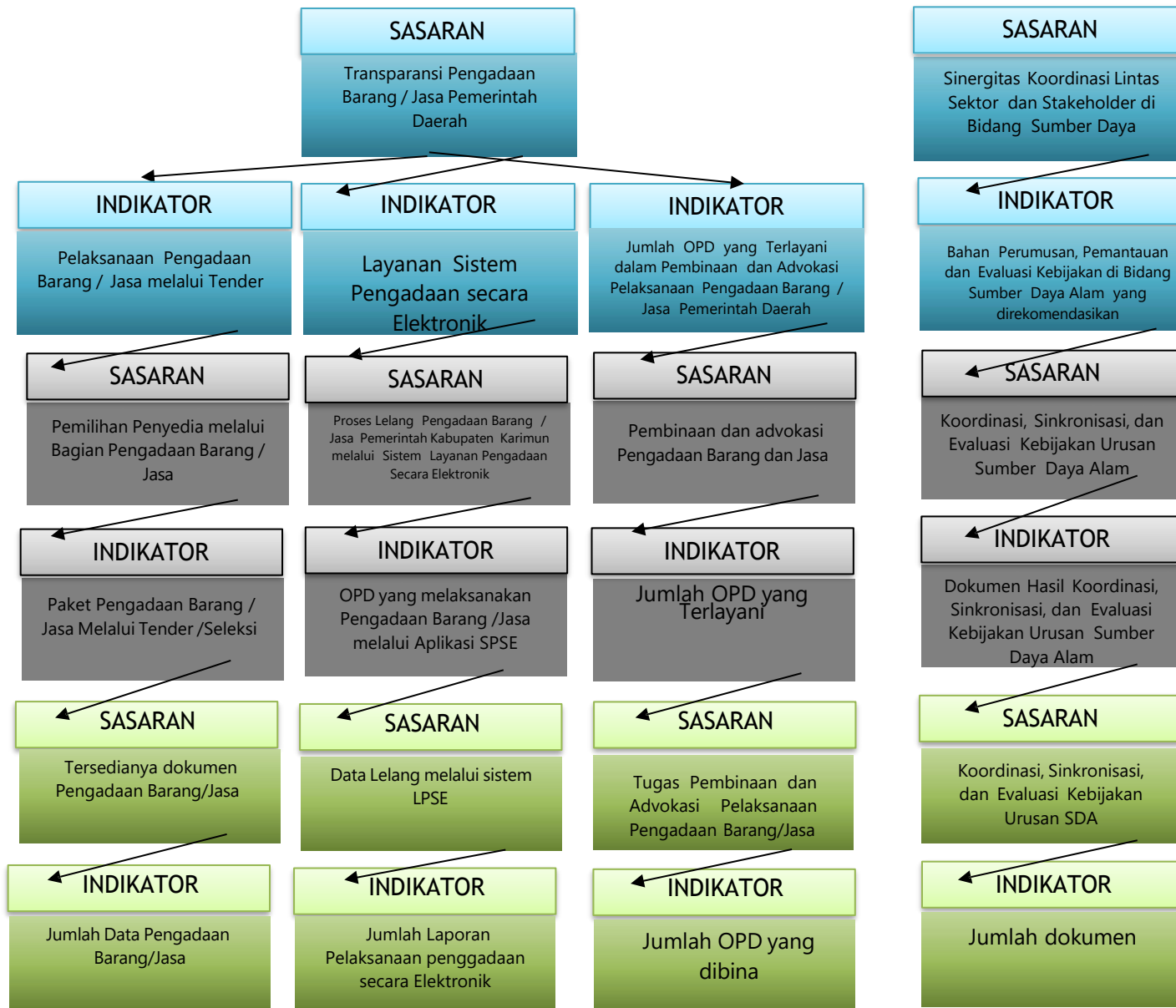
INDIKATOR
Jumlah Penyuluhan Hukum

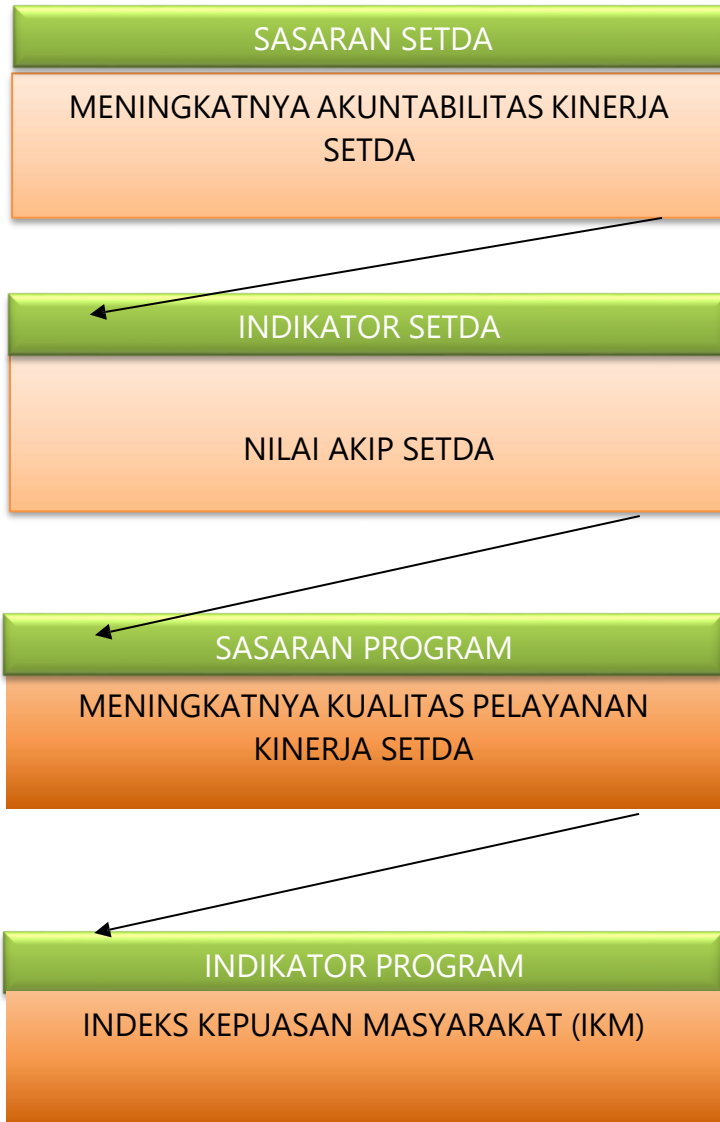
INDIKATOR
Jumlah Desa Sadar Hukum

INDIKATOR
Jumlah data Kerjasama Daerah









SASARAN
Kualitas Tata Kelola
Perencanaan dan Keuangan
Sekretariat Daerah

INDIKATOR
Persentase Laporan Keuangan yang
Tepat Waktu
Persentase Keselarasan Perencanaan dan
Penggangan di Setda

SASARAN
Dokumen Perencanaan
(Renstra, Renja, Perjanjian
Kinerja) Sekretariat Daerah

INDIKATOR
Jumlah Dokumen
Perencanaan Sekretariat
Daerah

SASARAN
Terlaksananya
penyusunan Dokumen
Perencanaan Setda

INDIKATOR
1) Jumlah Bagian yang
difasilitasi
2) Jumlah Laporan Pelaksanaan

SASARAN
Akuntabilitas Keuangan
Sekretariat Daerah

INDIKATOR
Persentase Penyerapan
Anggaran SETDA

SASARAN
Kinerja Keuangan
Sekretariat daerah

INDIKATOR
1) Persentase Kegiatan yang
Anggarannya $\geq 95\%$
2) Persentase Serapan Anggaran Setda

SASARAN
Tercapainya tertib
administrasi Keuangan
Setda

INDIKATOR
Jumlah Laporan
Tingkat Penurunan
Temuan auditor

INDIKATOR
Persentase Penyampaian
Realisasi Fisik Keuangan
Tepat Waktu

SASARAN
Laporan Kinerja
(Lapkin) Sekretariat
Daerah

INDIKATOR
Jumlah Laporan

SASARAN
Terfasilitasinya
Penyusunan Laporan
Kinerja Setda

INDIKATOR
Jumlah Bagian yang
difasilitasi

SASARAN
Pengelolaan Aset SETDA

INDIKATOR
Jumlah Laporan Aset
SETDA

SASARAN
Tertib Administrasi
Penatausahaan BMD Di
Lingkungan Sekretariat
Daerah

INDIKATOR
Jumlah Laporan BMD
Jumlah Laporan Aset

SASARAN
Pengelolaan Aset

INDIKATOR
Jumlah Penghapusan aset
Jumlah Aset yang dikelola

SASARAN
Pelayanan Kepegawaian
Sekretariat Daerah

INDIKATOR
Persentase Pelayanan
Administrasi Kepegawaian
Rata-rata Capaian Kinerja Pegawai
SETDA

SASARAN
Pelayanan Administrasi
Kepegawaian Sekretariat
Daerah

INDIKATOR
Jumlah ASN di Lingkungan
Setda yang mendapat pelayanan
Administrasi Kepegawaian
Jumlah Laporan Kehadiran ASN

SASARAN
Tersedianya tertib
administrasi Kepegawaian
Setda

INDIKATOR
Jumlah berkas usulan kenaikan
pangkat yang sesuai ketentuan
2. Jumlah berkas usulan kenaikan
gaji berkala yang sesuai ketentuan

